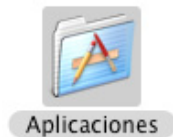


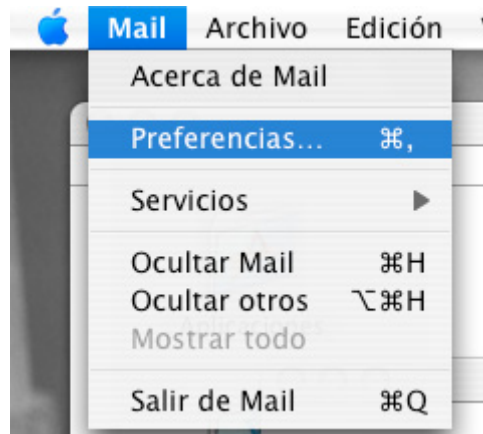



Manual para configurar la cuenta en Mail de Mac OS X

Aviso. Este manual está pensado para una determinada versión de un programa específico (Mail 2.1.3), con la configuración por defecto de cada fabricante.



Paso 1.- Para crear una cuenta nueva o editarla vaya a su disco duro en el escritorio y seleccione **Aplicaciones, Mail**.



Paso 2.- Preferencias. Si desea **agregar una nueva cuenta de correo electrónico**, seleccione preferencias en el menú de aplicación y pulse sobre el botón  situado en la parte inferior. Si desea **ver o cambiar cuentas de correo electrónico existentes continúe en el Paso 8.- Cuentas.**



Paso 3.- Cuentas. Seleccione **POP** en el tipo de cuenta, e introduzca la descripción, nombre y dirección de correo. Pulse **“Continuar”**.



Paso 4.- Servidor de correo entrante. Debe escribir como servidor de correo entrante **mail.sudominio.com**. Escriba el nombre de usuario y contraseña que le ha sido asignado y que recibió en la carta de alta en el servicio. El nombre de usuario es su email completo. Pulse el botón **“Continuar”**.



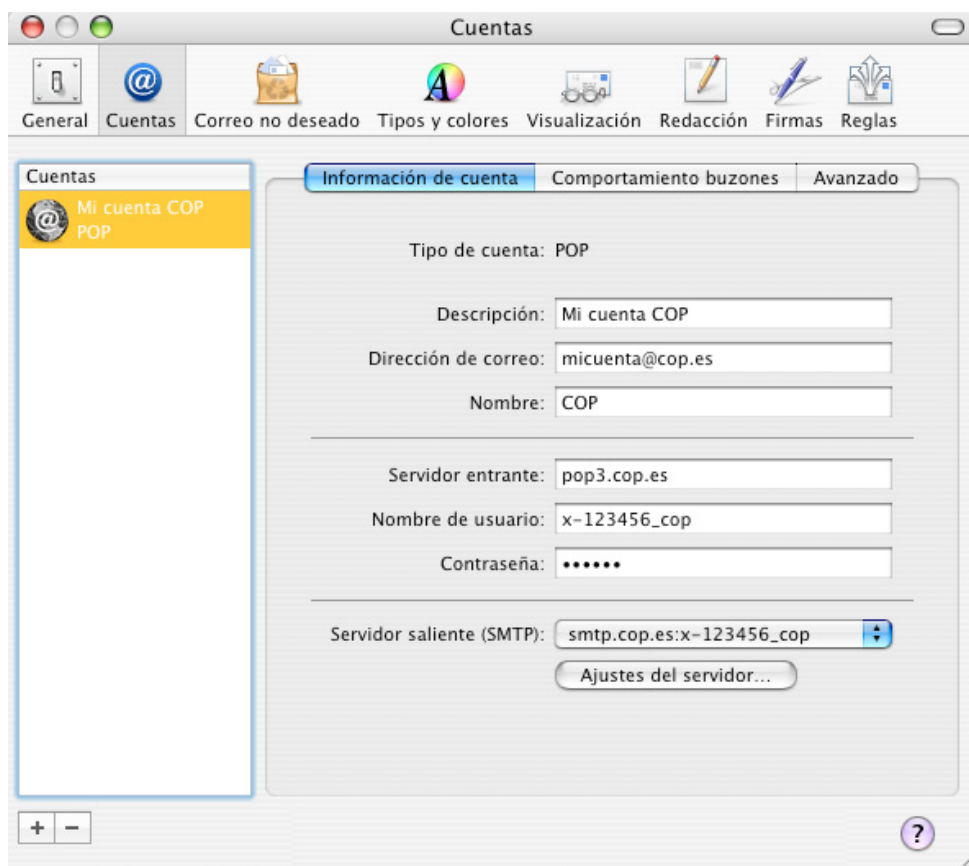
Paso 5.- Servidor de correo saliente. Como servidor de correo saliente debe escribir **mail.sudominio.com**. Debe marcar la casilla “**Usar autenticación**” y escribir el mismo usuario y contraseña que puso en el servidor de correo entrante en el paso anterior. Pulse el botón “**Continuar**”.



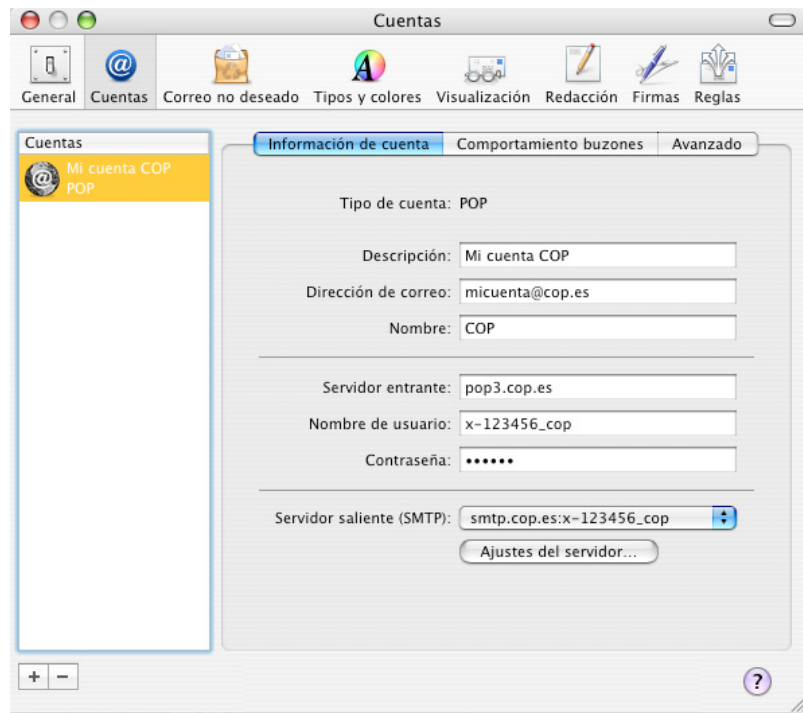
Paso 6.- Resumen de la cuenta. Se le mostrará un resumen de la cuenta. La opción **SSL** debe aparecer **desactivada**. Pulse el botón “**Continuar**”.



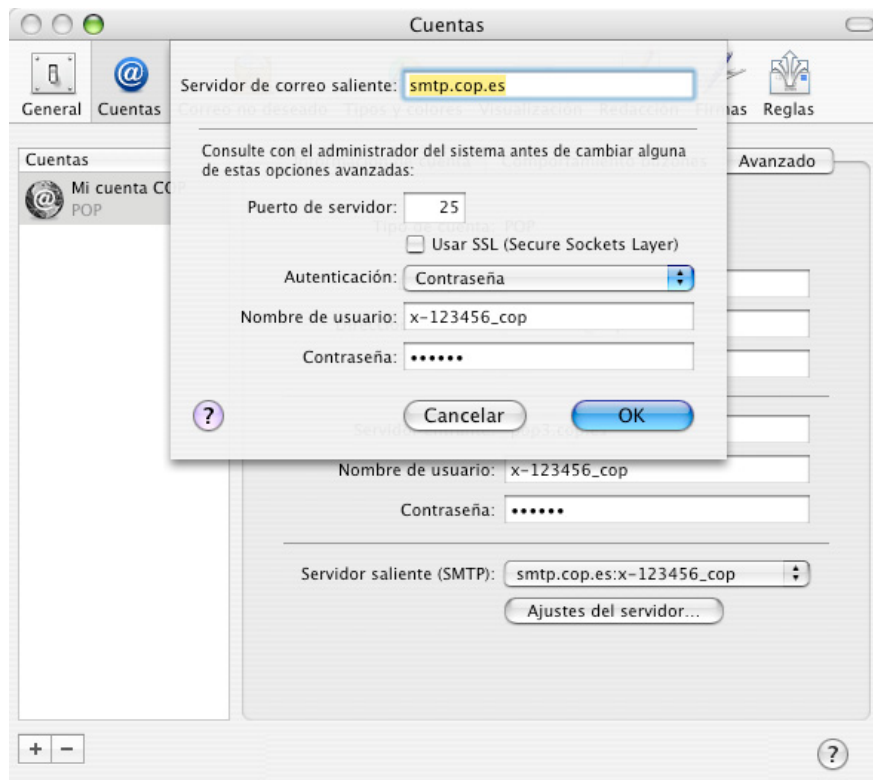
Paso 7.- Conclusión. Su cuenta ha sido creada. Pulse **“Salir”**.



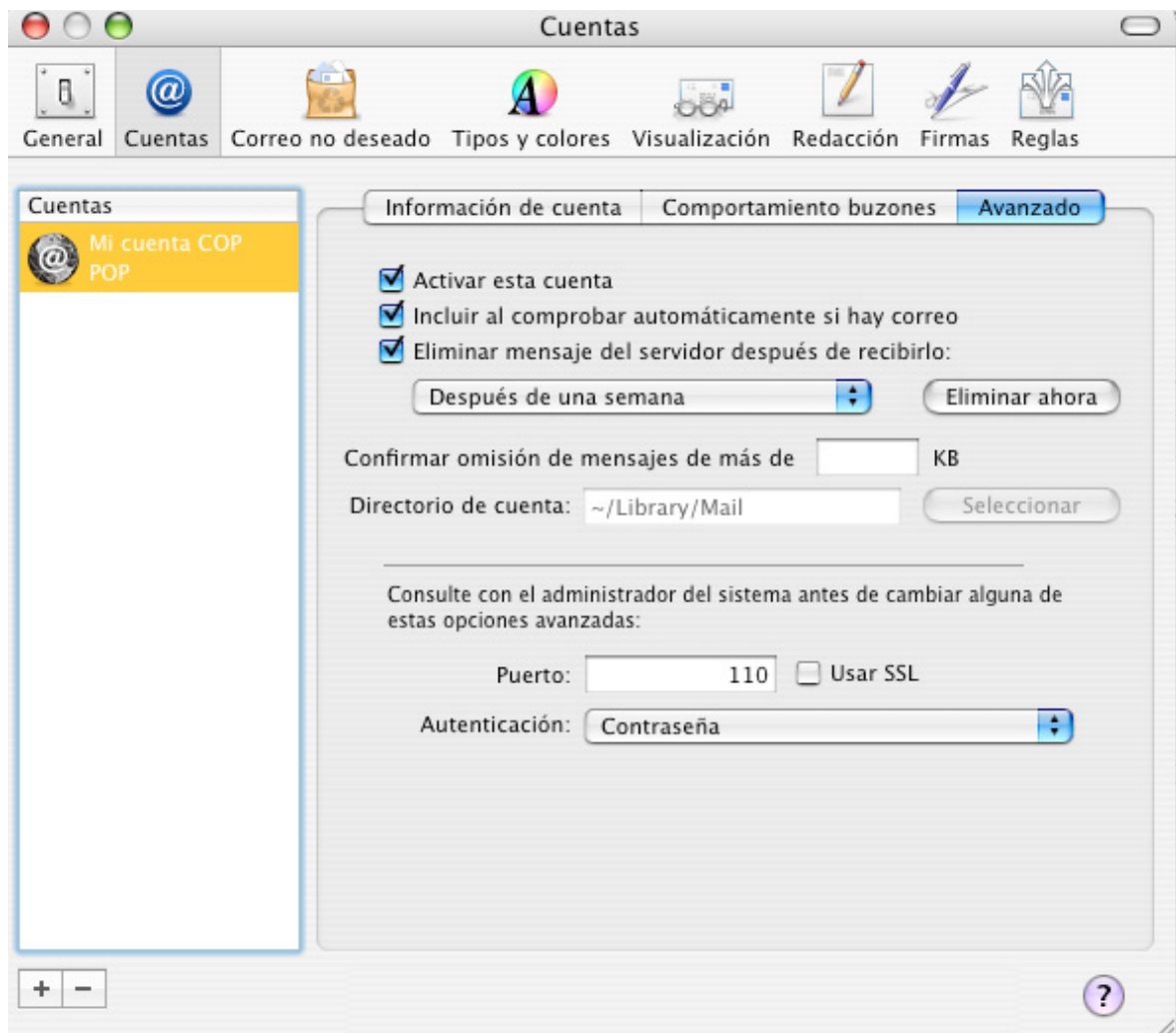
Paso 8.- Cuentas. Si ha creado una cuenta nueva cierre la ventana. Si desea **editar la cuenta** pulse en la parte izquierda sobre la cuenta y edite los parámetros **Información de cuenta, Comportamiento buzones y avanzado** que se detallan en los siguientes pasos.



Paso 9.- Información de cuenta. Debe escribir como servidor de correo entrante **mail.sudominio.com** y como nombre de usuario y contraseña la que recibió en la carta de alta en el servicio. Verifique que tiene seleccionado el servidor saliente (SMTP) del cop y pulse **“Ajustes del servidor”**.



Paso 10.- Ajustes del servidor. Como servidor de correo saliente escriba **mail.sudominio.com**. Puerto del servidor: **25**. **NO** marque la casilla de usar SSL y como autenticación marque **“Contraseña”**. Escriba el mismo usuario y contraseña que puso en el servidor de correo POP3. Pulse el botón **“OK”**.



Paso 11.- Avanzado. Verifique que el puerto es **110** . **NO marque** la casilla de “**Usar SSL**” y como método de autenticación marque “**Contraseña**”.